

Parets del Vallés,
3 de marzo de 2025

COMUNICADO

NUEVA KL-FHP CON DOBLE Y TRIPLE VIDRIO

Apreciados/as colaboradores/as,

En K·Line seguimos innovando para ofrecer soluciones cada vez más eficientes, sostenibles y adaptadas a las necesidades del mercado. Por ello, nos complace presentaros la nueva ventana practicable KL-FHP con doble y triple vidrio, una evolución en diseño y rendimiento que responde a las exigencias de viviendas de consumo nulo, Passivhaus/biopasivas.

Este nuevo modelo no solo mejora el confort térmico y acústico, sino que también optimiza el coste en comparación con la KL-FP con triple vidrio, gracias a su funcionamiento con canal 16. Un paso más en nuestra apuesta por la eficiencia sin comprometer el diseño ni la calidad.



44

dBA tr

Vidrio 88.2 Acústico bajo emisivo / 14 We Argón / 64.2 Acústico

0.7

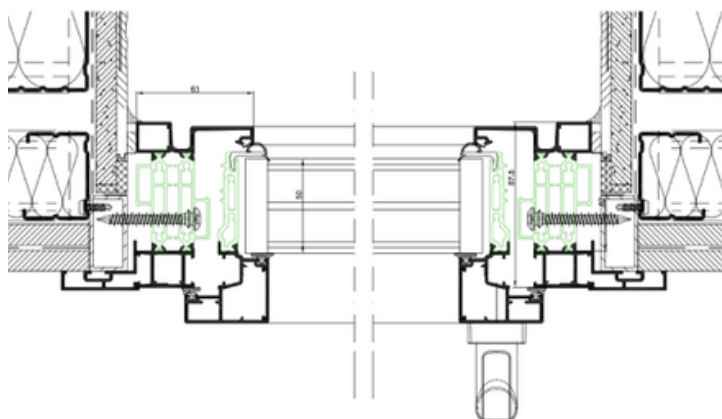
Uw W/(m².K)

Vidrio 44.2 Bajo emisivo / 16 We Argón / 4 / 16 We Argón / 33.2 Bajo emisivo

Parets del Vallés,
3 de marzo de 2025

CARACTERÍSTICAS DE LA KL-FHP

- ✓ Bisagra oculta con apertura de 180°, disponible siempre que el peso de la hoja no supere los 80 kg (opcional).
- ✓ Estética personalizable, con la posibilidad de elegir entre nuestros tres modelos de manillas sin escudo, que pueden incluso lacarse en el mismo color que el interior de la carpintería para una integración perfecta (opcional).
- ✓ Alto rendimiento térmico y acústico, ideal para proyectos que requieren el máximo aislamiento y confort.
- ✓ Nivel de seguridad RC2 (opcional).
- ✓ Optimización del coste, una solución más accesible sin renunciar a las prestaciones que caracterizan a K-Line.
- ⊘ No disponible con PMR.
- ▶ Próximamente, dispondremos de su versión con apertura en paralelo, ofreciendo una mayor versatilidad.



Confiamos en que esta solución marque un antes y un después en vuestros proyectos más exigentes y ayude a crear hogares más autónomos, autosuficientes, sostenibles y eficientes.

Atentamente,
El Equipo K-Line

Parets del Vallés,
3 de marzo de 2025

COMUNICADO

NOVA KL-FHP COM VIDRO DUPLO E TRIPLO

Prezado colaborador,

Na K·Line, continuamos a inovar para oferecer soluções cada vez mais eficientes, sustentáveis e adaptadas às necessidades do mercado. Por isso, temos o prazer de apresentar a nova janela de batente KL-FHP com vidro duplo e triplo, uma evolução em design e desempenho que atende às exigências de habitações de consumo nulo, Passivhaus/biopassivas.

Este novo modelo não só melhora o conforto térmico e acústico, mas também otimiza o custo em comparação com a KL-FP com vidro triplo, graças ao seu funcionamento com canal 16. Mais um passo na nossa aposta pela eficiência, sem comprometer o design nem a qualidade.



44

dBA tr

Vidrio 88.2 Acústico bajo emisivo / 14 We Argón / 64.2 Acústico

0.7

Uw W/(m².K)

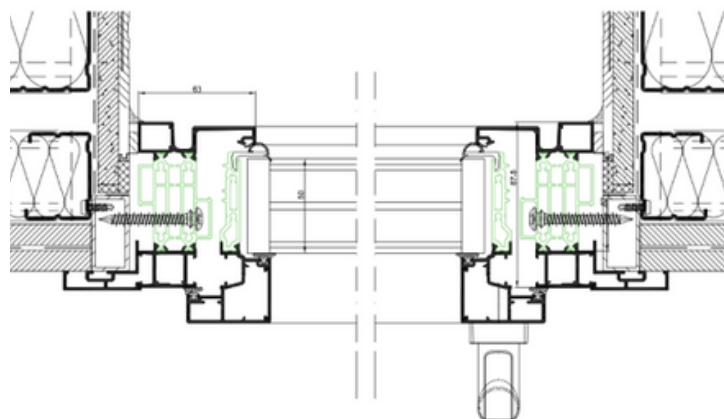
Vidrio 44.2 Bajo emisivo / 16 We Argón / 4 / 16 We Argón / 33.2 Bajo emisivo

K·LINE
A JANELA LUMINOSA

Parets del Vallés,
3 de marzo de 2025

CARACTERÍSTICAS DA KL-FHP

- ✓ Dobradiça oculta com abertura de 180°, disponível sempre que o peso da folha não ultrapasse 80 kg (opcional).
- ✓ Estética personalizável, com a possibilidade de escolher entre os nossos três modelos de puxadores sem escudo, que podem até ser lacados na mesma cor do interior da carpintaria para uma integração perfeita (opcional).
- ✓ Alto desempenho térmico e acústico, ideal para projetos que exigem o máximo isolamento e conforto.
- ✓ Nível de segurança RC2 (opcional).
- ✓ Otimização de custo, uma solução mais acessível sem abrir mão do desempenho que caracteriza a K-Line.
- ⊘ Não disponível com PMR.
- ▶ Em breve, teremos a versão com abertura em paralelo, oferecendo maior versatilidade.



Confiamos que esta solução marque um antes e um depois nos vossos projetos mais exigentes e ajude a criar lares mais autónomos, autossuficientes, sustentáveis e eficientes.

Atenciosamente,
A Equipa K-Line